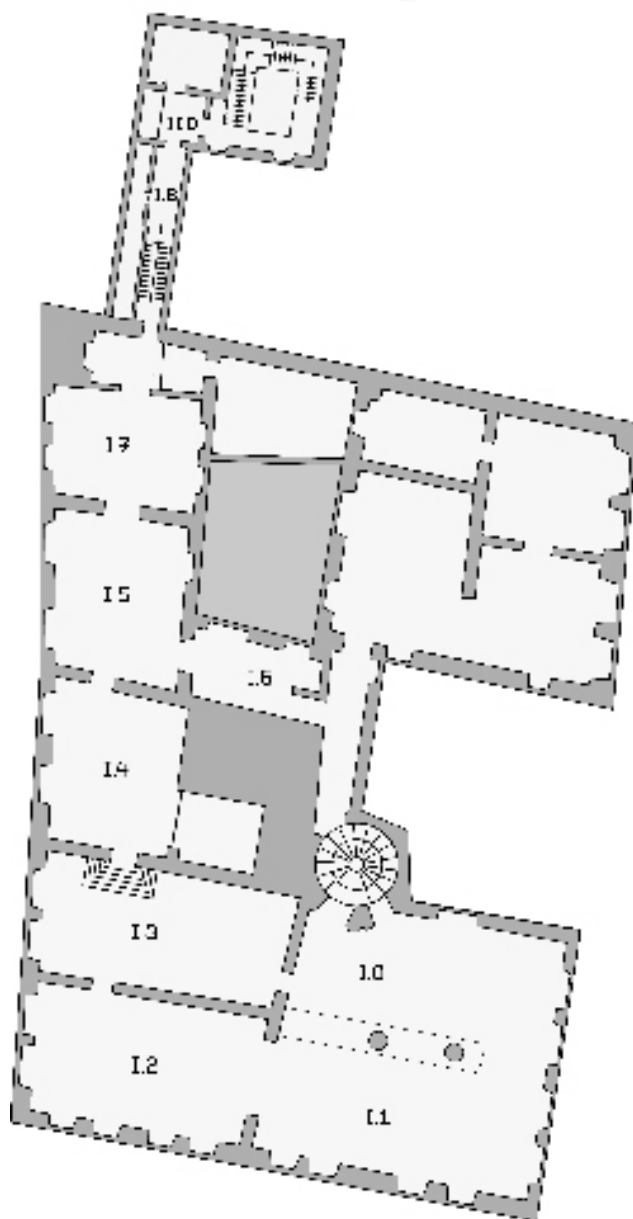
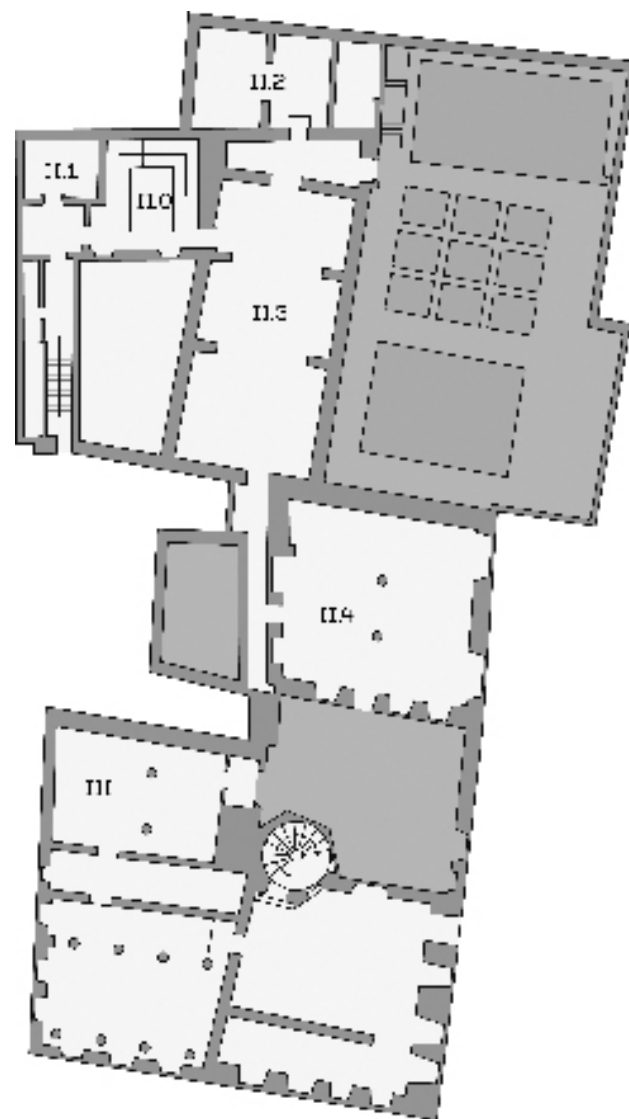


LE PARCOURS DE L'EXPOSITION



1^{er} ETAGE

- I.0 Introduction : Strasbourg 1400. Un foyer d'art dans l'Europe gothique
- I.1 Le Maître de la Crucifixion au Dominicain
- I.2 Une production artistique multiforme
- I.3 Le Maître du Paradiesgärtlein
- I.4 Le rayonnement du Maître du Paradiesgärtlein
- I.5 Le temps des « Belles Madones »
- I.6 Les figures de l'orgue de la cathédrale de Strasbourg
- I.7 La maison patricienne et son décor
- I.8 Physionomie de la ville vers 1400



REZ-DE-CHAUSSEE

- II.0 Introduction : Le chantier de la cathédrale de 1365 à 1439
- II.1 Un Saint-Sépulcre strasbourgeois
- II.2 Autour de la chapelle Sainte-Catherine de la cathédrale (v. 1350)
- II.3 Le beffroi de la cathédrale (après 1365-avant 1398)
 - La galerie des Apôtres
 - La sculpture du beffroi
- II.4 L'octogone et la flèche (1399-1439)
- III Installation du vidéaste Clément Cogitore sur l'octogone et la flèche de la cathédrale